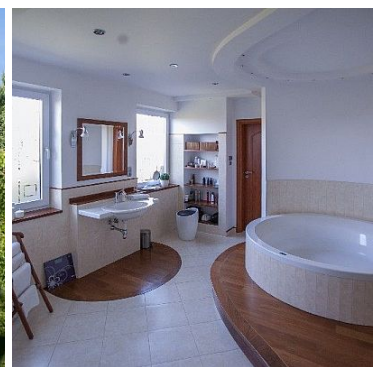
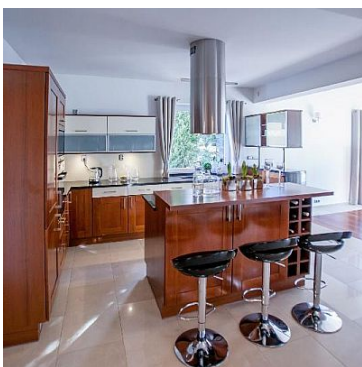


DOM NA SPRZEDAŻ

liczba pokoi: 7, pow. całkowita: 292,20 m², pow. działki: 3 500,00 m²,

MIERZYN

Cena **1 699 000** zł



Oferujemy do sprzedaży piękny dom posadowiony na bardzo dużej (3500m²) urokliwej działce w Mierzynie. Nieruchomość została wybudowana w 2003 roku z wysokiej klasy materiałów a w roku 2014 został wykonany remont. Dom o łącznej powierzchni użytkowej z garażem 292,20m².

Parter domu: pokój dzienny, jadalnia - 14, kuchnia - 14, spiżarnia, - 3, hol - 15,6, przedsionek - 8,2, pomieszczenie techniczne - 7,2, łazienka - 4,1, pokój gościnny - 10,8, garderoba - 3,1, garaż - 31,6, pomieszczenie gospodarcze - 5,8, klatka schodowa 2,3 m².

Poddasze: 3 sypialnie o pow. 19,1, 15,3 i 14,1 m², pokój kąpielowy - 16,5, łazienka - 7, garderoba - 5,1, pralnia - 4,9 i hol 13,1 m².

Strych - 43,7 m²

Budynek wykonany z porothermu.

Rozkład domu i jego wielkość jak i usytuowanie na działce pozwalają na prawdziwy wypoczynek i doznania prawdziwej oazy spokoju pośród zieleni.

Wykończenie: podgrzewane podłogi w salonie i piękne schody z drewna egzotycznego merbau a w częściach kuchni, jadalni i holu gres. W pokojach na piętrze panele i Zabudowa kuchni wraz ze sprzętem AGD. Łazienki i pokój kąpielowy wykończone w wysokim standardzie.

Nieruchomość wyposażona jest w: automatyczne nawadnianie terenu, instalację alarmową, wideofon, odkurzacz centralny, elektryczną bramę garażową z szerokim wygodnym podjazdem, Kominiek w salonie z rozproszaniem ciepła do 3 sypialni i na strych.

Na piętrze pomieszczenie przeznaczone na kino domowe jak i do wypoczynku.

Ciekawie umiejscowiona jest pralnia (na piętrze pomiędzy pokojem kąpielowym a łazienką).

Taras na piętrze, który przynależy do sypialni głównej wychodzi na ogród.

Polecam !!

Symbol	CAR02320	Rodzaj nieruchomości	DOM
Rodzaj transakcji	SPRZEDAŻ	Status	AKTUALNA
Rodzaj rynku	WTÓRNY	Cena	1 699 000 PLN
Cena za m2	5 815 PLN	Cena w EURO	524 480 €
Cena negocjowana	JEST	Miejscowość	MIERZYN
Prawobrzeże /lewobrzeże	LEWOBRZEŻE	Powierzchnia całkowita	292 m ²
Powierzchnia działki	3 500 m ²	Powierzchnia użytkowa	292 m ²
Forma własności działki	WŁASNOŚĆ	Rodzaj domu	WOLNO STOJĄCY
Rok budowy	2003	Standard	WYSOKI STANDARD
Konstrukcja budynku	MUROWANA	Typ kuchni	Z OKNEM
Liczba pokoi	7	Podpiwniczenie /piwnica	NIEPODPIWNICZONY
Forma własności	PEŁNA WŁASNOŚĆ	Kształt dachu	WIELOSPADOWY
Czy jest KW	JEST		



Małgorzata Borowik-Strojny

+48 608 468 880
malgorzata.borowik@carre.pl