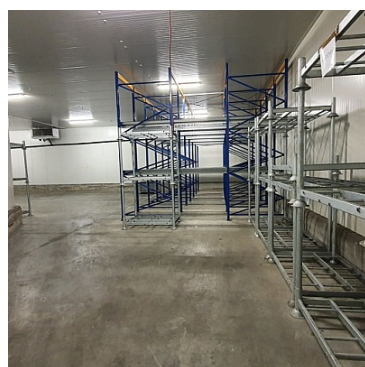
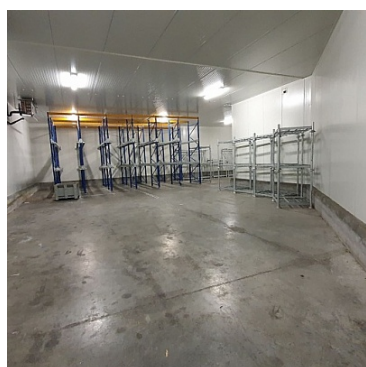


## HALA-MAGAZYN NA SPRZEDAŻ

pow. całkowita: 965,06 m<sup>2</sup>, pow. działki: 1 179,00 m<sup>2</sup>,

SZCZECIN, DĄBIE

Cena **2 800 000** zł



Hala magazynowo-biurowa z mroźnią i chłodnią na prawobrzeżu o powierzchni użytkowej 965 m<sup>2</sup>, położona na działce o powierzchni 1179 m<sup>2</sup>. Na parterze znajduje się mroźnia, chłodnia z zapleczem socjalnym, powierzchnia parteru 611,59 m<sup>2</sup>, na piętrze znajduje się powierzchnia biurowa z zapleczem socjalnym o powierzchni 353,47 m<sup>2</sup>. Kubatura budynku 4990m<sup>3</sup> w tym: powierzchnia mroźni 252,70m<sup>2</sup>, kubatura 1289 m<sup>3</sup>, powierzchnia chłodni 152,89m<sup>2</sup>, kubatura 780,00 m<sup>3</sup>. Maksymalna wysokość budynku wynosi 6,69m, średnia 5,10 m. Przy hali rampy załadunkowe i 5 bram. Pomieszczenia biurowe ogrzewane piecem gazowym. Bardzo dobra lokalizacja, szybkie połączenie z centrum miasta i drogi ekspresowej S10. Podana cena jest kwotą netto należy doliczyć 23%VAT.

Symbol	CAR184755	Rodzaj nieruchomości	HALA-MAGAZYN
Rodzaj transakcji	SPRZEDAŻ	Status	AKTUALNA
Rodzaj rynku	WTÓRNY	Cena	2 800 000 PLN
Cena za m2	2 901 PLN	Miejscowość	SZCZECIN
Dzielnica - osiedle	DĄBIE	Budynki w sąsiedztwie	OBIEKTY PRZEMYSŁOWE
Powierzchnia całkowita	965 m <sup>2</sup>	Powierzchnia działki	1 179 m <sup>2</sup>
Powierzchnia użytkowa	965 m <sup>2</sup>	Forma własności działki	WŁASNOŚĆ
Rok budowy	2007	Standard	DOBRY
Materiał ścian	BETON KOMÓRKOWY	Droga dojazdowa	RUCHLIWA ULICA
Rodzaj nawierzchni	ASFALTOWA - KOSTKA	Ilość poziomów	2
Ogrzewanie	C.O. GAZOWE	Podpiwniczenie /piwnica	NIEPODPIWNICZONY
Typ parkingu	NA PODJEŹDZIE	Rampa	JEST
Stan budynku	DOBRY		



Arkadiusz Gasztko

+48 601 807 680  
arkadiusz.g@carre.pl

Więcej ofert na stronie [www.carre.pl](http://www.carre.pl)