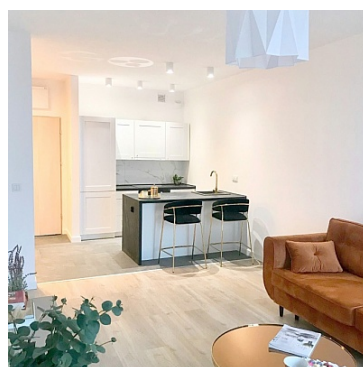
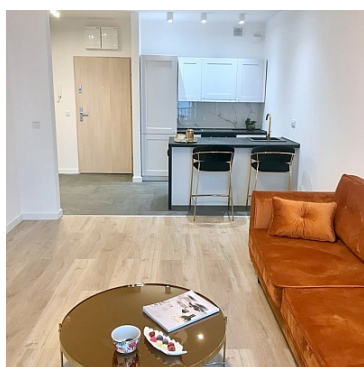
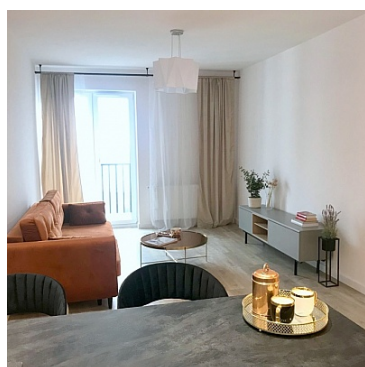


**MIESZKANIE NA SPRZEDAŻ**

liczba pokoi: 2, pow. całkowita: 47,00 m<sup>2</sup>,

SZCZECIN, Warszewo

Cena **446 000** zł



Nowe, świeżo wykończone, jeszcze nie zamieszkałe mieszkanie położone na ul. Panoramicznej. Idealna propozycja pierwszego mieszkania dla pary lub dla inwestora na wynajem. Miejsce dla osób ceniących ciszę i spokój, a zarazem szybki i wygodny dojazd do centrum miasta. Ładne mieszkanie 2 pokojowe w nowym, dopiero co oddanym budynku z 2020 roku. Przytulne, o funkcjonalnym układzie. Pokoje o metrażach ok 22 m<sup>2</sup> oraz 13 m<sup>2</sup>. Z większego wyjście na słoneczny balkon (4,40 m<sup>2</sup>). W większym pokoju również kuchnia w aneksie. Pokoje umeblowane i wyposażone. W kuchni nowy sprzęt AGD: płyta grzewcza, piekarnik, lodówka z zamrażalnikiem, zmywarka. Spora łazienka (4,24m<sup>2</sup>) razem z wc w nowej glazurze i terakocie, kabina natryskowa. Korytarz o powierzchni 6 m<sup>2</sup> z szafą w zabudowie. Ciepła woda i ogrzewanie z sieci miejskiej. Nowoczesne windy. Na korytarzach budynku systemy sygnalizacji pożaru reagujące na dym-automatyczne oddymianie grawitacyjne klatek schodowych. W mieszkaniu zamontowano również klapy przeciwpożarowe zapobiegające rozprzestrzenianiu się pożaru. Do lokali mieszkalnych doprowadzona jest bezpłatna telewizja cyfrowa DVB-T.

Wjazd na teren tylko dla mieszkańców (ogrodzony ,brama na pilota).

Miejsce jest idealnie skomunikowane. W pobliżu sklepy, szkoły, gabinety lekarskie.10 min do Lasu Arkońskiego, Jasnych Błoni, Pl.Rodła, Jeziora Głębokiego.

Symbol	CAR184801	Stan budynku	BARDZO DOBRY
Rodzaj nieruchomości	MIESZKANIE	Rodzaj transakcji	SPRZEDAŻ
Status	AKTUALNA	Rodzaj rynku	WTÓRNY
Cena	446 000 PLN	Cena za m2	9 489 PLN
Czynsz i inne opłaty stałe	300 PLN	Miejscowość	SZCZECIN
Dzielnica - osiedle	Warszewo	Ulica	Panoramiczna
Powierzchnia całkowita	47 m <sup>2</sup>	Rodzaj mieszkania	APARTAMENT
Rodzaj budynku	APARTAMENTOWIEC	Rok budowy	2020
Standard	BARDZO DOBRY	Technika budowy	TRADYCYJNA
Typ kuchni	ANEKS KUCHENNY	Liczba pokoi	2
Piętro	7	Liczba pięter	7
Ilość poziomów	1	Forma własności	PEŁNA WŁASNOŚĆ
Uciążliwość okolicy	UMIARKOWANIE CICHE	Czy jest KW	JEST
Balkon	JEST	Ilość balkonów	1



Arkadiusz Gasztko

+48 601 807 680  
arkadiusz.g@carre.pl

Więcej ofert na stronie [www.carre.pl](http://www.carre.pl)