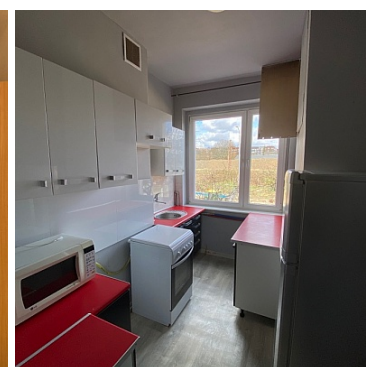
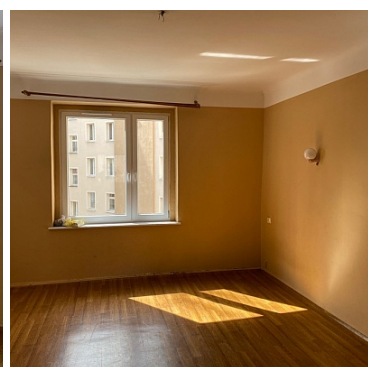
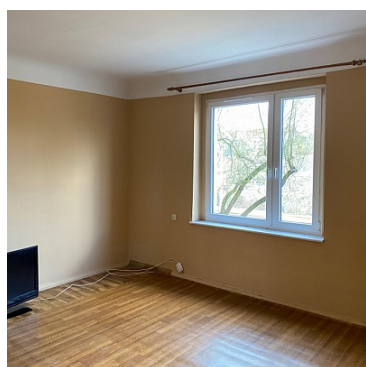


MIESZKANIE NA SPRZEDAŻ

liczba pokoi: 2, pow. całkowita: 57,22 m²,

SZCZECIN, Niebuszewo

Cena **259 000** zł



Mieszkanie 2 pokojowe o powierzchni 57,22 m² położone w dzielnicy Niebuszewo. Pokoje przejściowe, kuchnia osobna z oknem, łazienka z oknem wanną i wc. Mieszkanie do remontu. Ogrzewanie piecami węglowymi, ciepła woda z piecyka gazowego. Okna pcv. W pobliżu komunikacja, sklepy, szkoła.

Symbol	CAR184848	Stan budynku	DOBRY
Rodzaj nieruchomości	MIESZKANIE	Rodzaj transakcji	SPRZEDAŻ
Status	AKTUALNA	Rodzaj rynku	WTÓRNY

Cena	259 000 PLN	Cena za m2	4 526 PLN
Opłaty dodatkowe	250 PLN	Miejscowość	SZCZECIN
Dzielnica - osiedle	Niebuszewo	Powierzchnia całkowita	57 m ²
Rodzaj mieszkania	BLOK	Rodzaj budynku	KAMIENICA
Standard	DO REMONTU	Materiał ścian	CEGŁA
Typ kuchni	ODDZIELNA, Z OKNEM	Liczba łazienek	1
Liczba pokoi	2	Piętro	1
Liczba pięter	3	Ilość poziomów	1
Źródło c.w.	GAZOWY PRZEPLYWOWY	Ogrzewanie	PIECE WĘGLOWE
Forma własności	PEŁNA WŁASNOŚĆ	Czy jest KW	JEST
Czynsz administracyjny	250 PLN		



Małgorzata Borowik-Strojny

+48 608 468 880
malgorzata.borowik@carre.pl

Więcej ofert na stronie www.carre.pl