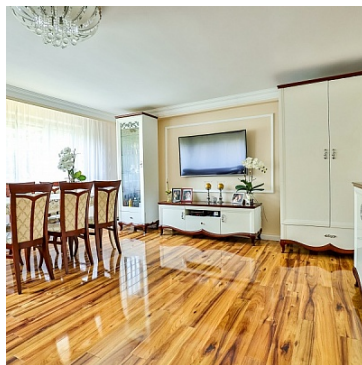


DOM NA SPRZEDAŻ

liczba pokoi: 9, pow. całkowita: 198,48 m², pow. działki: 6 366,00 m²,
Łuskowo

Cena **1 990 000** zł



Prezentujemy pięknie położone gospodarstwo agroturystyczne, na które składają się:

- duży dom o pow. 198,5 m²,
- wolnostojący garaż,
- stodoła (ok. 200 m²),
- zabudowy gospodarcze,
- 3 domki letniskowe,
- ogród,
- duży podjazd, który może pełnić funkcję parkingu.

Powierzchnia całej działki to 6366 m². Obecnie, całość pełni funkcję gospodarstwa agroturystycznego.

Łuskowo, gdzie znajduje się gospodarstwo to niewielka miejscowość, położona 10 km od Międzywodzia, nad rzeką Dziwną.

To właśnie tę rzekę można podziwiać z okien i balkonów prezentowanego domu.

Dom, jako główny element nieruchomości składa się z trzech kondygnacji:

PARTER:

- Duża kuchnia z jadalnią oraz dużym oknem z widokiem ogród i rozlewisko rzeki,
- duży salon (27 m²) - podłoga pokrytą deską barlinecką na wysoki połysk,
- dwa pokoje
- łazienka z wc,
- sypialnia,
- przedsionek

I PIĘTRO (warto zaznaczyć, że na piętro prowadzi także osobne wejście):

- Kuchnia z jadalnią,
- łazienka z wc,
- trzy pokoje w tym sypialnia z zadaszonym tarasem i pięknym widokiem na część ogrodu i rozlewisko rzeki,

PODDASZE:

- Duży pokój (mieszczący podwójne łóżko oraz dwa pojedyncze, a także jadalnię i łazienkę z wc),
- aneks kuchenny
- balkon z obłędnym widokiem na okolicę
- dwa pokoje

Kwestie techniczne:

- Ogrzewanie gazowe (nowy piec z 2021 roku znajduje się w kuchni)
- Rok budowy: 1984
- Cegła, suporeks

OTOCZENIE:

Na początku trzeba zaznaczyć bliskość do morza - zaledwie 10 km dobrze utrzymaną drogą.

Dom położony jest bezpośrednio przy drodze prowadzącej z Wolina do Międzywodzia. W sąsiedztwie znajdują się gospodarstwa rolne. Przedmiotowa nieruchomość otoczona jest zielenią, ogrodem warzywnym (m.in. maliny, borówki, śliwy i wiele innych), krzewami, drzewami. Na terenie znajduje się plac zabaw dla dzieci, a dla nieco starszych stoły i ławy biesiadne. Głównymi atrakcjami są położona nieopodal dzika plaża oraz wędkowanie, a także obecny na gospodarstwie STRUŚ. Całość wprawia w wakacyjny i sielankowy klimat.

Prezentowana nieruchomość to świetna inwestycja wraz z gotowym pomysłem na biznes jakim jest agroturystyka. Wyspa Wolin, wybrzeże oraz pole golfowe Amber Baltic Golf Club to główne magnesy, które przyciągają w te strony. Urokliwość tego miejsca potwierdzają liczne długoterminowe pobyty gości (przez cały rok), których urzekła lokalna przyroda i mikroklimat.

Istnieje możliwość kupna także sąsiednich działek, które bezpośrednio stykają się z gospodarstwem.

Cena 1 990 000 zł obejmuje CAŁE gospodarstwo tj. m.in. maszyny rolnicze, a także zwierzęta: kury i strusia.

My ze swojej strony, serdecznie zapraszamy na prezentację bo tylko tak można poczuć wyjątkowość tego miejsca.

Symbol	CAR185077	Stan budynku	DOBRY
Rodzaj nieruchomości	DOM	Rodzaj transakcji	SPRZEDAŻ
Status	AKTUALNA	Rodzaj rynku	WTÓRNY
Cena	1 990 000 PLN	Cena za m2	10 026 PLN
Miejscowość	Łuskowo	Powierzchnia całkowita	198 m ²
Powierzchnia działki	6 366 m ²	Kształt działki	PROSTOKĄT
Zagospodarowanie działki	ZABUDOWA	Powierzchnia użytkowa	198 m ²
Rodzaj domu	WOLNOSTOJĄCY	Standard	DOBRY
Materiał ścian	SUPOREKS, CEGŁA	Technika budowy	TRADYCYJNA
Typ kuchni	POŁĄCZONA Z JADALNIĄ, Z OKNEM	Wyposażenie kuchni	PEŁNE
Liczba łazienek	3	Liczba WC	3
Liczba pokoi	9	Liczba pięter	2
Ogrzewanie	C.O. GAZOWE	Forma własności	PEŁNA WŁASNOŚĆ
Czy jest KW	JEST	Typ garażu	WOLNOSTOJĄCY
Miejsz garażowych	2	Liczba miejsc parkingowych	8
Typ parkingu	KOSTKA BRUKOWA	Ogródek	JEST
Balkon	JEST	Taras	JEST



Małgorzata Borowik-Strojny

+48 608 468 880
malgorzata.borowik@carre.pl

Więcej ofert na stronie www.carre.pl