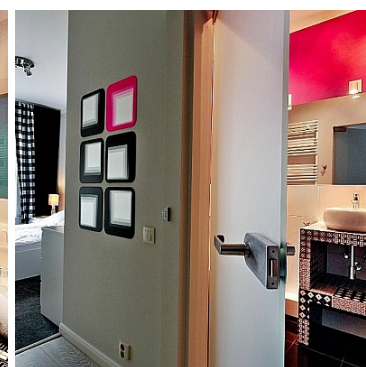
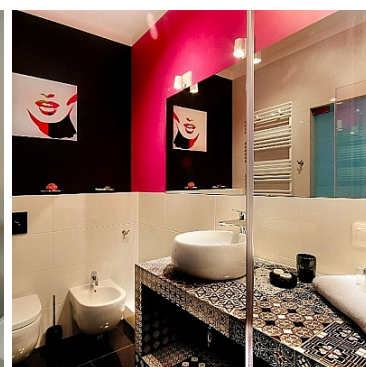
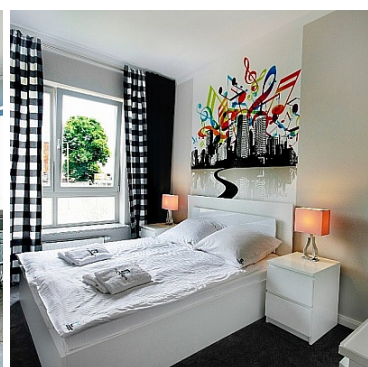
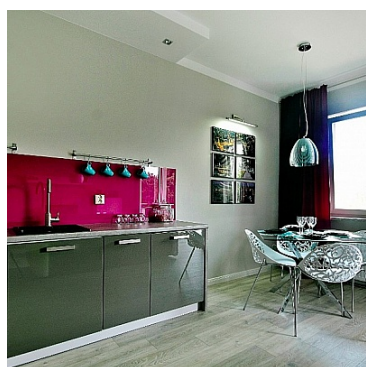


MIESZKANIE NA SPRZEDAŻ

liczba pokoi: 2, pow. całkowita: 53,60 m²,

SZCZECIN, CENTRUM

Cena **450 000** zł



Nowoczesny, komfortowy apartament dwupokojowy na os. Nautica o powierzchni 53,6 m². Mieszkanie składa się z salonu z aneksem kuchennym z meblami w zabudowie i sprzętem agd, z którego jest wyjście na balkon, sypialni oraz łazienki z kabiną prysznicową i wc. Wszystkie meble i wyposażenie widoczne na zdjęciach pozostają w cenie mieszkania. Ogrzewanie i ciepła woda z sieci miejskiej. Lokal wykończony materiałami wysokiej jakości. W budynku windy. Do mieszkania jest przynależne miejsce parkingowe w hali podziemnej i komórka lokatorska za dodatkową opłatą 45 000 zł (sprzedaż tylko łączna). Doskonała lokalizacja w pobliżu komunikacja, CH Galaxy, Wały Chrobrego, Park Żeromskiego. Zapraszam na prezentację.

Symbol	CAR2596	Komórka lokatorska	JEST
Stan budynku	BARDZO DOBRY	Rodzaj nieruchomości	MIESZKANIE
Rodzaj transakcji	SPRZEDAŻ	Status	AKTUALNA
Cena	450 000 PLN	Cena za m2	8 396 PLN
Czynsz i inne opłaty stałe	280 PLN	Miejscowość	SZCZECIN
Dzielnica - osiedle	CENTRUM	Powierzchnia całkowita	54 m ²
Rodzaj mieszkania	APARTAMENT	Rok budowy	2014
Standard	BARDZO DOBRY	Typ kuchni	ANEKS KUCHENNY
Liczba pokoi	2	Piętro	1
Liczba pięter	5	Ilość poziomów	1
Źródło c.w.	SIEĆ MIEJSKA	Ogrzewanie	C.O. Z SIECI MIEJSKIEJ
Forma własności	ODRĘBNA WŁASNOŚĆ	Winda w nieruchomości	JEST
Czy jest KW	JEST	Garaż	JEST
Liczba miejsc parkingowych	1	Balkon	JEST



Małgorzata Borowik-Strojny

+48 608 468 880
malgorzata.borowik@carre.plWięcej ofert na stronie www.carre.pl