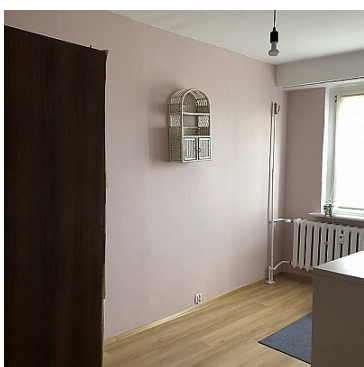
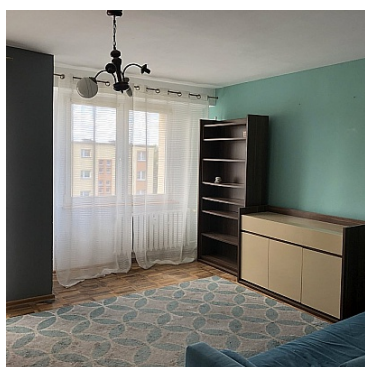
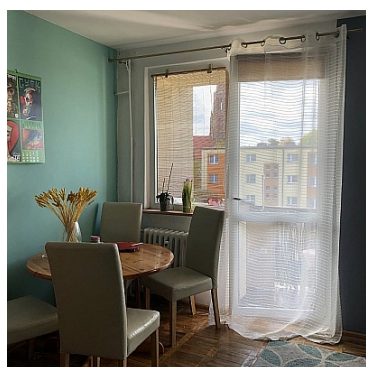


MIESZKANIE NA SPRZEDAŻ

liczba pokoi: 2, pow. całkowita: 44,05 m²,

SZCZECIN, DĄBIE

Cena **235 000** zł



Rozkładowe, jasne mieszkanie na czwartym piętrze w niskim, ocieplonym bloku, przy ul. E.Gierczak w dzielnicy Dąbie. Pokoje 10 i 22m². Kuchnia jasna, z oknem, łazienka z wc oraz przedpokój. Ogrzewanie i ciepła woda z sieci miejskiej. Z większego pokoju wyjście na balkon. Okna - PCV, drewno, parapety - PCV.

Przeprowadzone remonty: wymiana drzwi wejściowych, wymiana drzwi wewnętrznych, wymiana instalacji elektrycznej, wymiana instalacji wodno-kanalizacyjnej.

Zabezpieczenia: drzwi antywłamaniowe.

Do lokalu przynależy: balkon oraz duża piwnica około 7m².

Czynsz przy trzech osobach, z funduszem remontowym wynosi 377zł.

Komunikacja: linie autobusowe miejskie, praktycznie 5 m od wejścia do bloku.

Rekreacja: jezioro, rzeka, parki, ścieżka rowerowa, plaża.

Usługi: apteka, bankomat, delikatesy, market, piekarnia, sklep 24 h.

Instytucje: biblioteka, kościół, szkoła podstawowa, szkoła średnia z technikum, kino, dom kultury, banki.

Symbol	CAR2641	Rodzaj nieruchomości	MIESZKANIE
Rodzaj transakcji	SPRZEDAŻ	Status	AKTUALNA
Rodzaj rynku	WTÓRNY	Cena	235 000 PLN
Cena za m2	5 335 PLN	Czynsz i inne opłaty stałe	377 PLN
Miejscowość	SZCZECIN	Dzielnica - osiedle	DĄBIE
Ulica	Emilii Gierczak	Powierzchnia całkowita	44 m ²
Standard	PODSTAWOWY	Typ kuchni	Z OKNEM, ODDZIELNA
Liczba pokoi	2	Piętro	4
Liczba pięter	4	Ilość poziomów	1
Źródło c.w.	SIEĆ MIEJSKA	Ogrzewanie	C.O. Z SIECI MIEJSKIEJ
Forma własności	ODRĘBNA WŁASNOŚĆ	Czy jest KW	JEST
Balkon	JEST		



Małgorzata Borowik-Strojny

+48 608 468 880
malgorzata.borowik@carre.pl

Więcej ofert na stronie www.carre.pl