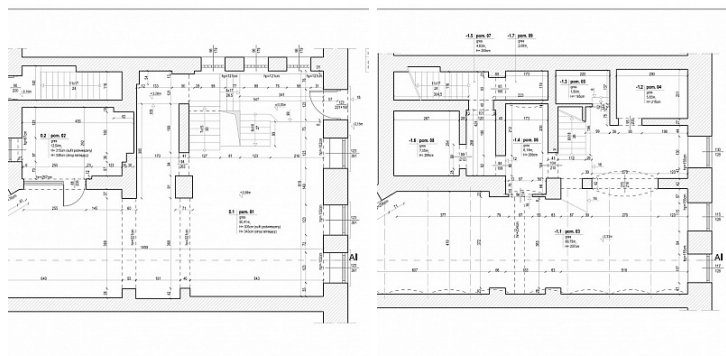


LOKAL NA WYNAJEM
pow. całkowita: 200,11 m²,
SZCZECIN, CENTRUM
Cena **12 000** zł



Na wynajem lokal w Centrum o powierzchni 200,11 m². Wejście bezpośrednio z ulicy, drugie od zaplecza. Lokal z dużymi witrynami, dwupoziomowy, parter 102,96 m², piwnica 97,16 m², wysokość pomieszczeń od 2,97m do 3,48 m. Pomieszczenia do remontu i własnej aranżacji. Ogrzewanie z sieci miejskiej. Doskonała lokalizacja w ścisłym centrum z dużym natężeniem ruchu, nadająca się na działalność gastronomiczną, handlowo-usługową, biurową itp.

Symbol	CAR2694	Piętro	parter
Rodzaj nieruchomości	LOKAL	Rodzaj transakcji	WYNAJEM

Status	AKTUALNA	Cena	12 000 PLN
Cena za m2	60 PLN	Czynsz i inne opłaty stałe	890 PLN
Miejscowość	SZCZECIN	Dzielnica - osiedle	CENTRUM
Powierzchnia całkowita	200 m ²	Rodzaj lokalu / przeznaczenie	BIUROWY, HANDLOWO- USŁUGOWY, GASTRONOMICZNY
Typ lokalu/umiejscowienie	LOKAL W ZABUDOWIE	Rodzaj budynku	KAMIENICA
Rok budowy	1920	Standard	DO REMONTU KAPIT.
Materiał ścian	CEGŁA	Źródło c.w.	SIEĆ MIEJSKA
Ogrzewanie	C.O. Z SIECI MIEJSKIEJ	Podpiwniczenie /piwnica	PODPIWNICZONY
Forma własności	ODRĘBNA WŁASNOŚĆ	Energia elektryczna	JEST
Podłączony gaz	JEST	Podłączony wodociąg	JEST
Klimatyzacja	JEST	Stan budynku	DOBRY
Za co opłaty dodatkowe	VAT, CZYNSZ, OGRZEWANIE, PRĄD	Dotychczasowe użytkowanie	BIUROWE



Małgorzata Borowik-Strojny

+48 608 468 880
malgorzata.borowik@carre.plWięcej ofert na stronie www.carre.pl